

000'00'10'H'10'1

УСТАНОВКА БУФЕРА ПРОТИВОВЕСА

1. Разметить оси противовеса исходя из монтажного чертежа
2. Приложить к полу прямка подставку буфера противовеса (14.01.H.01.00.020), совместив его центр с пересечением осей, и разметить отверстия.
3. Убрать подставку и пробурить размеченные отверстия под дюбель (или анкерный болт) M12
4. Закрепить подставку, проверив при этом отклонение от оси противовеса (не более 3мм) и отклонение от вертикали (не более 3мм)
5. Буфер энергонакопительный закрепить к подставке с помощью болта M16x55, шайбы A16, шайбы 16.65Г.

УСТАНОВКА БУФЕРА КАБИНЫ

1. Разметить оси кабины исходя из монтажного чертежа
2. Приложить к полу прямка нижнюю опору (14.01.H.01.00.001), совместив её центр с пересечением осей, и разметить отверстия.
3. Убрать опору и пробурить размеченные отверстия под дюбель (или анкерный болт) M12
4. Закрепить опору, проверив при этом отклонение от центра осей (не более 3мм)
5. Высоту подставки буфера кабины (14.01.H.01.00.010) выбрать исходя из высоты прямка по таблице 1. Лишнее обрезать.
6. Подставку буфера кабины (14.01.H.01.00.010) вставить в отверстие квадратного сечения в нижней опоре (14.01.H.01.00.001) и обварить проверив при этом вертикальность. Отклонение не более 3мм
7. Буфер энергонакопительный закрепить к подставке с помощью болта M16x55, шайбы A16, шайбы 16.65Г.

Перв. примен.

Справ. №

Подп. и дата

Инв. № дубл.

Взам. инв. №

Подп. и дата

Инв. № подл.

14.01.H.01.00.000

Изм.	Лист	№ докум.	Подп.	Дата
Разраб.		Никитин В.В.		
Пров.				
Т.контр.				
Н.контр.				
Утв.				

Установка буферов

Лит.	Масса	Масштаб
		1:1
Лист 1	Листов 3	

14.01.Н.01.00.000

Перв. примен.

Справ. №

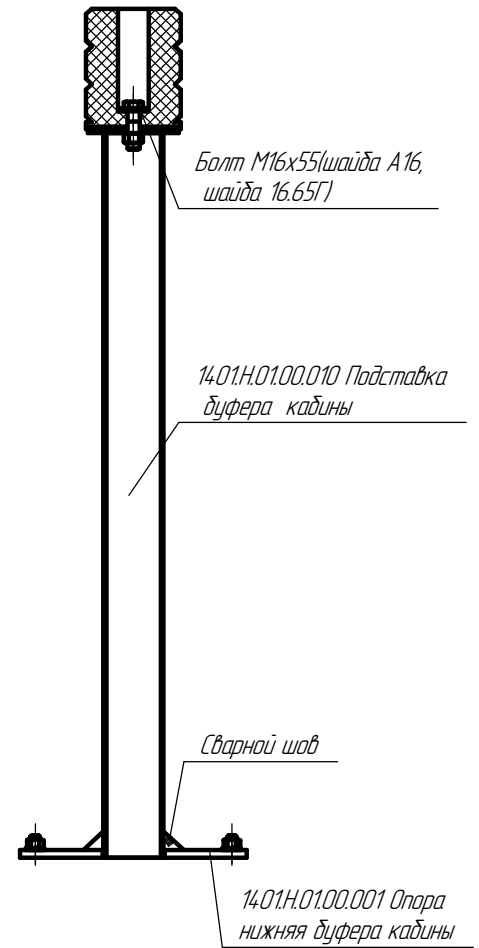
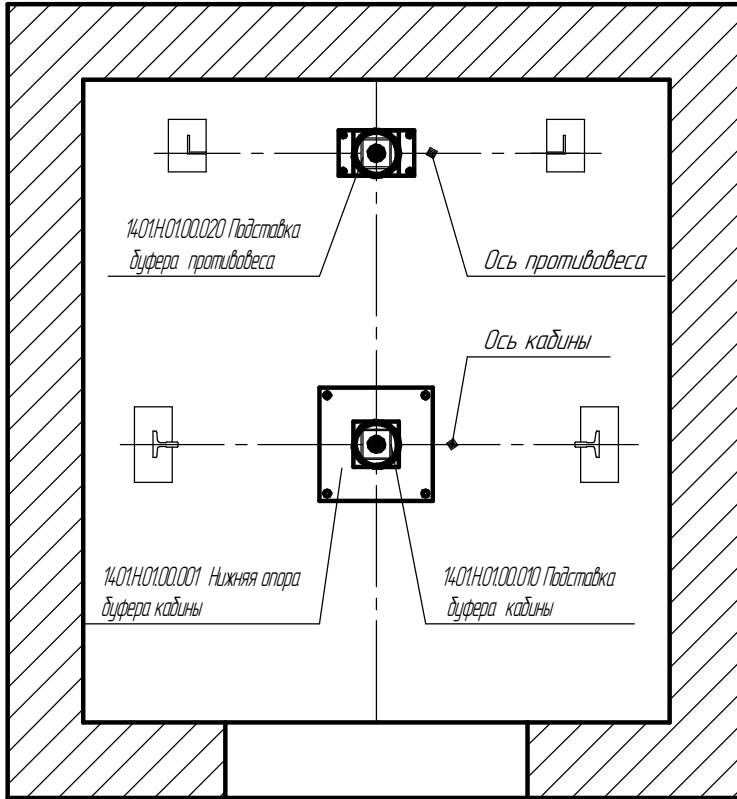


Таблица 1

Высота прямка мм.	Длина подставки мм.
А	Б
1500	963
1400	863
1300	763
1200	663
1100	563
1000	463

Подп. и дата

Инд. № дробл.

Взам. инв. №

Подп. и дата

Инд. № подл.

Изм.	Лист	№ докум.	Подп.	Дата
Разраб.		Никитин В.В.		
Пров.				
Т.контр.				
Н.контр.				
Утв.				

14.01.Н.01.00.000

Установка буферов

Лит.	Масса	Масштаб
		1:1
Лист 2	Листов 3	



Инструкция

Установка буферов

1401.Н.01.00.000

Инв. № подл.	Подп. и дата	Взам. инв. №	Инв. № д/дл.	Подп. и дата

2020 г.