

ИНСТРУКЦИЯ

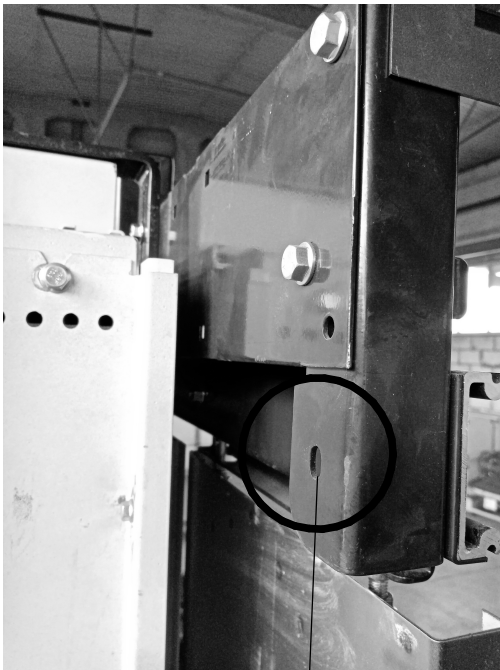
Установка фотошторы ФБ-ВТ-10410

14.01.P.03.00.040

2020 г.

1. Закрепить кронштейн верхний к приводу дверей кабины используя паз (рис 1) болтом М8 (гайка, шайба, шайба стопорная)
2. Затянуть болт, убедившись что кронштейн прижат к приводу дверей кабины (рис 2)
3. Закрепить (не затягивать) фотоштору к кронштейну винтом М5 (гайкой, шайбой) (рис 3)
4. Закрепить нижний кронштейн к порогу болтом М8 с квадратной головкой (гайка, шайба, шайба стопорная) (рис 4).
5. Перед затяжкой проверить вертикальность фотошторы (отклонение не более 15 градусов). Регулировка обеспечивается перемещением нижнего кронштейна вдоль порога по пазу
6. Затянуть винт М5 (рис 3)
7. Соединить фотопередатчик (с одним кабелем) с фотоприемником (с двумя кабелями) с помощью разъема. Проложить кабель к плате управления привода дверей кабины и расключить. Излишек кабелей закрепить кабельными стяжками с тыльной стороны привода дверей кабины.

Рис 1



Паз крепления
верхнего
кронштейна

Рис 2



Инд. № подл.	Подп. и дата
Взам. инв. №	Инд. № дубл.
Подп. и дата	
Инд. № подл.	

Изм.	Лист	№ докум.	Подп.	Дата
------	------	----------	-------	------

Винт М5
Кронштейн верхний



Рис 4

Болт М8 (квадрат)
Кронштейн нижний



Инв. № подл.	Подп. и дата
Взам. инв. №	Инв. № дубл.
Подп. и дата	
Изм.	Лист
№ докум.	Подп.
Дата	