

14.01.H.01.00.0000СБ

Перв. примен.

Справ. №

Подп. и дата

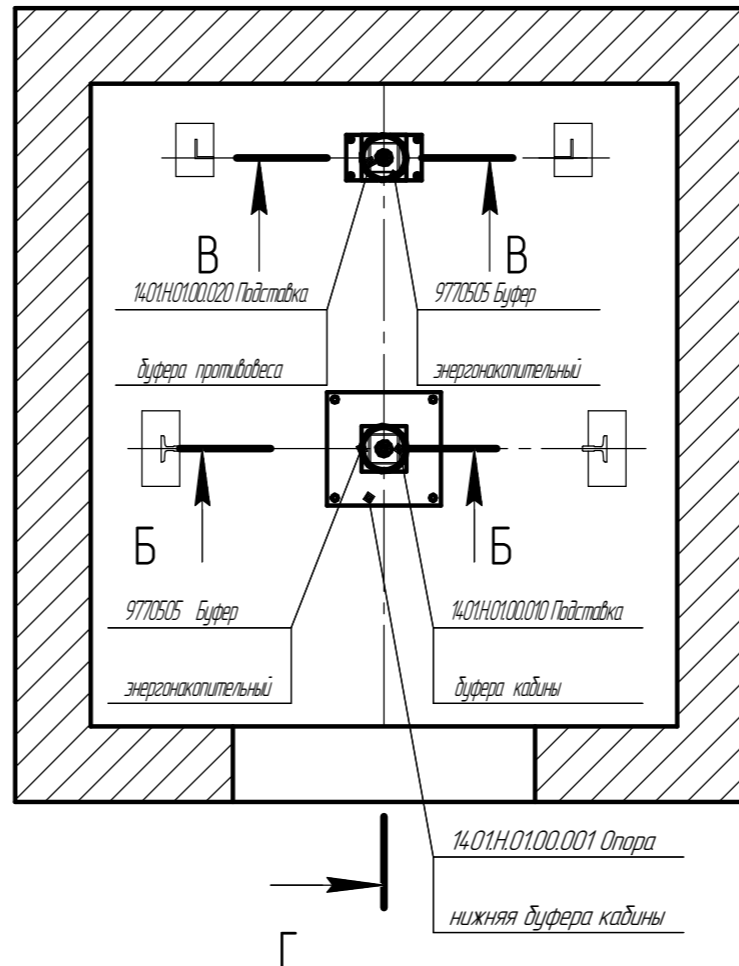
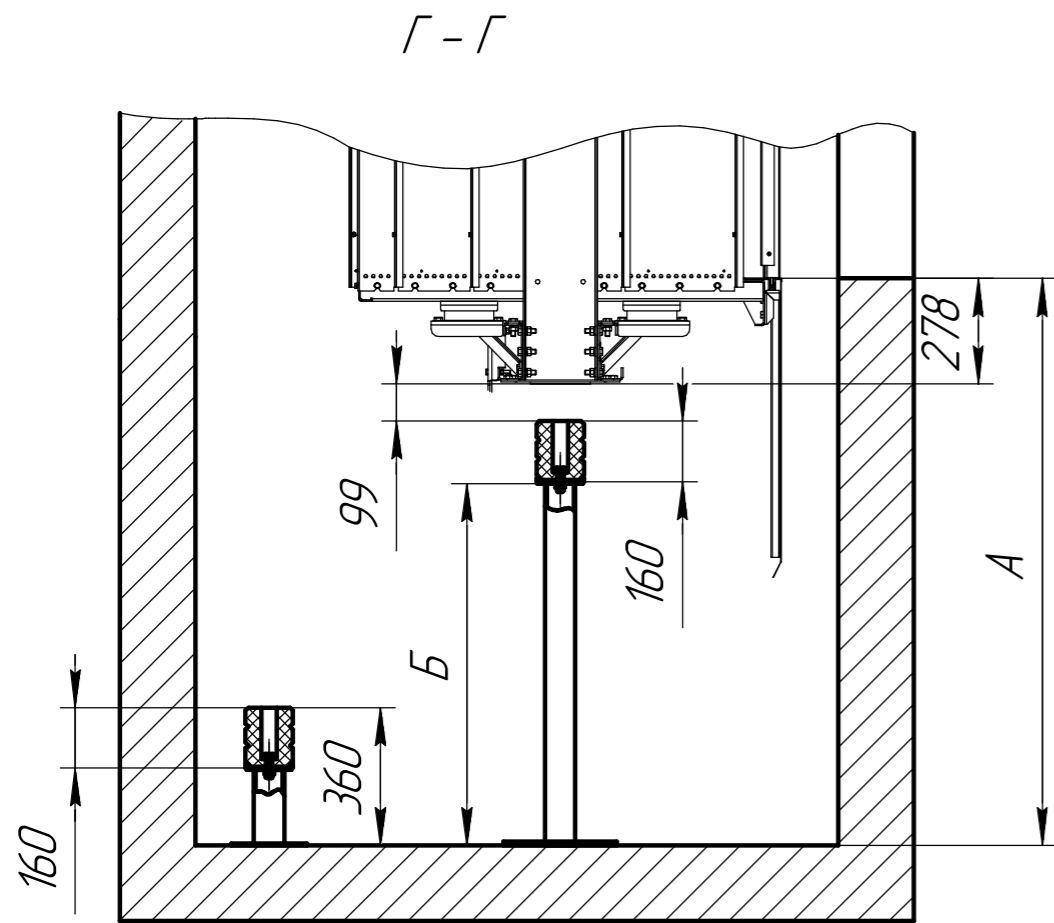
Инв. № дубл.

Взам. инв. №

Подп. и дата

Инв. № подл.

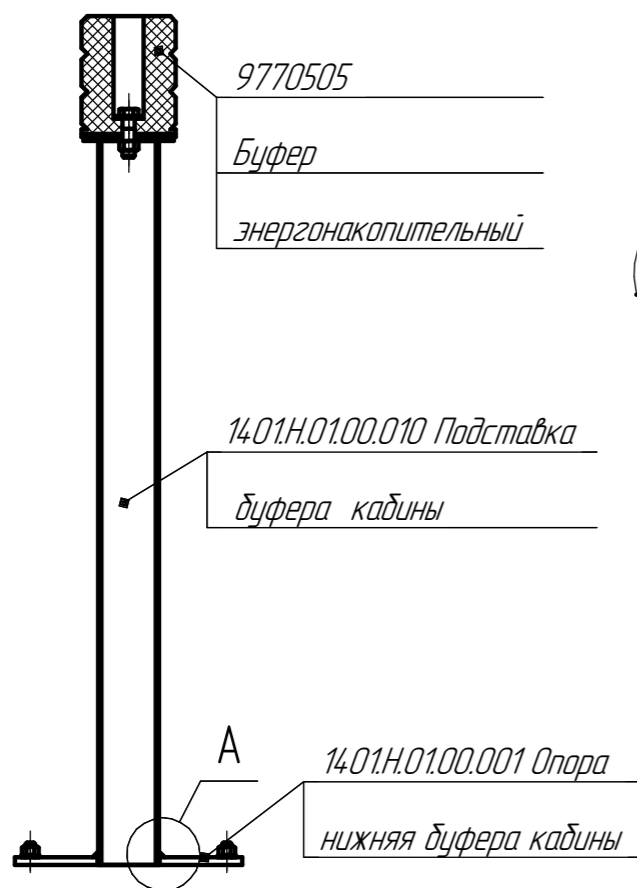
План прямка



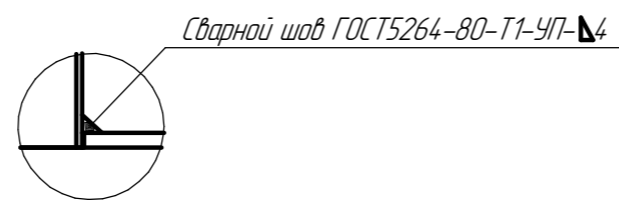
Высота прямка мм.	Длина трубы мм.
А	Б
1500	963
1400	863
1300	763
1200	663
1100	563
1000	463

Примечание: Высоту подставки буфера кабины (Б) выбрать исходя из таблицы в зависимости высоты прямка (А). Лишнее обрезать.

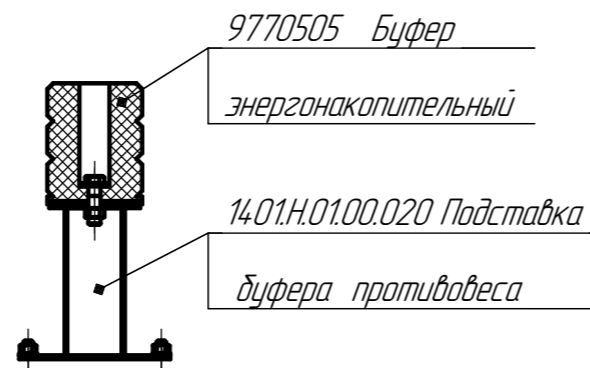
Б - Б



А



В - В



1. Уровень качества сварных швов - по СТБ ISO 5817-2009, не ниже типа 342А
2. Размеры без допусков для справок.
3. Отклонение оси буфера противовеса от вертикали не более 3 мм. (обеспечить прокладками)
4. Смещение оси буфера противовеса относительно оси противовеса не более 3 мм.
5. Смещение оси буфера кабины от вертикали не более 3 мм.
6. Смещение оси буфера кабины относительно оси кабины не более 3 мм.
7. Допускается крепление опоры буфера противовеса и кабины дюбелями М12. Возможность крепления дюбелями и тип дюбелей определяется проектной организацией. Дюбеля в комплект поставки лифта не входят.
8. Остальные Т.Т. по СТБ 1022-96

14.01.H.01.00.0000СБ							
Изм.	Лист	№ докум.	Подп.	Дата	Лит.	Масса	Масштаб
Разраб.							1:20
Проб.							
Т.контр.							
Н.контр.							
Утв.							
Установка буферов						Лист	Листов 1